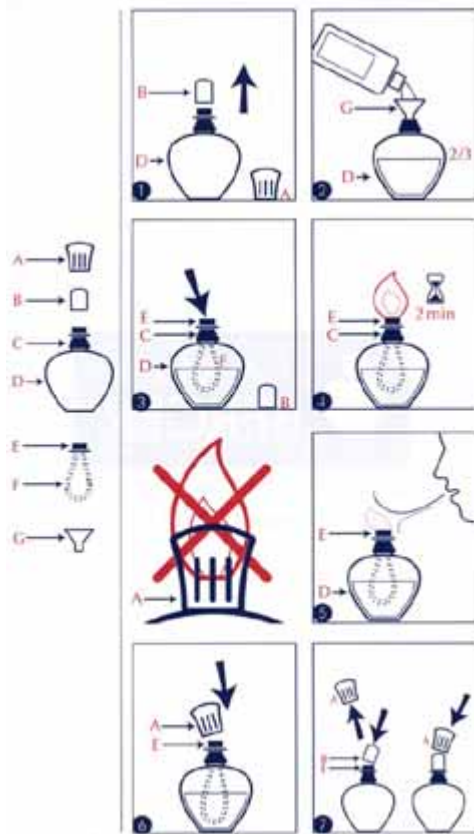


QUERPASS

Einrichten - Wohnen - Leben. Seit 1996.



Gebrauchsanleitung & Tipps für Ihre Lampe Berger



1. Stellen Sie Ihre Lampe Berger (D) auf eine stabile Fläche abseits von Wärmequellen. Nehmen Sie die Schutzkrone (A) und die Abdeckung (B) ab.
2. Füllen Sie Ihre Lampe Berger bis zu 2/3 mit einem der Lampe Berger Parfums de Maison. Benutzen Sie hierfür den Kunststofftrichter (G). Reiben Sie Ihre Lampe Berger vorsichtig trocken, um alle Parfümreste auf dem Flaschenkörper zu entfernen.
3. Führen Sie den Docht (F) des Brenners (E) in Ihre Lampe Berger ein. Überprüfen Sie, ob der Brenner (E) genau auf dem Sockel (C) eingerastet ist. Lassen Sie den Docht (F) vor dem ersten Gebrauch rund 20 Minuten lang Parfüm aufsaugen, nachdem Sie die Abdeckung (B) wieder aufgesetzt haben.
4. Zünden Sie den Brenner (E) mit einem Streichholz oder einem Feuerzeug an. Lassen Sie die Flamme 2 Minuten lang brennen. Lassen Sie die Lampe während dieser 2 Minuten niemals unbeaufsichtigt. Achtung: Setzen Sie die Schutzkrone (A) niemals auf die Flamme.
5. Blasen Sie die Flamme aus.
6. Jetzt ist Ihre Lampe Berger in Betrieb. Berühren Sie nicht den Brenner (E) während des Betriebs. Setzen Sie die Schutzkrone (A) wieder auf den Brenner (E). Eine Betriebszeit von 20 bis 30 Minuten ist ausreichend für einen Raum von 12 m².
7. Nehmen Sie zum Löschen Ihrer Lampe Berger die Schutzkrone (A) wieder ab und halten Sie die Lampe am Unterteil fest. Seien Sie dabei vorsichtig, da sie heiß sein könnte. Setzen Sie die Abdeckung (B) auf den Brenner (E). Setzen Sie die Schutzkrone (A) wieder auf die Lampe. Bewahren Sie die Lampe an einem wärme geschützten Ort auf und achten Sie darauf, dass die Abdeckung (B) sorgfältig aufgesetzt ist.

Tipps, damit Sie Ihre Lampe Berger bestmöglich nutzen können

- Die LAMPE BERGER kann auf zwei Hauptarten verwendet werden.
 - Vor Eintreffen der Gäste ist es angenehm, seinem Heim ein dufterfülltes und persönliches Ambiente zu verleihen. Es genügt, unangenehme Gerüche zu vertilgen.
 - Während oder am Ende des Abends überfluten Rauch und Tabak- oder Küchengerüche Ihr Heim; jetzt ist es an der Zeit, unangenehme Gerüche zu vertilgen.
- Das neutralisierende "neutre" kann dazu dienen, ein Parfum da Maison, das man abschwächen möchte, zu verdünnen.
Mischungsverhältnis: 1/3 Neutre, 2/3 Parfum de Maison.
- Für die Küche zu empfehlen: das Parfum de Maison "neutre"
- Für einen 25m² großen Raum lassen Sie Ihre Lampe Berger 45 Minuten lang arbeiten, und Sie werden 2 Stunden Komfort genießen können.
- Jeder Raum, jeder Augenblick lässt an einen Duft denken. Deshalb gibt es mehr als 30 Parfum de Maison von Lampe Berger, um alle Innenräume persönlich zu gestalten.
- Im Allgemeinen muss der Brenner nach 250 Anwendungen ausgewechselt werden.
- Ein parfümiertes Insektenvernichtungsmittel ist für Lampe Berger ebenfalls erhältlich. Maximale Wirkung auch bei offenem Fenster garantiert!

Axel Pfriedrich Einrichtungen, Römerstraße 14, 71088 Holzgerlingen

Telefon 07031/741515, Fax 741547, E-Mail post@querpass.de

Dienstag bis Freitag 10 bis 19 Uhr, Samstag 10 bis 15.30 Uhr

NEU: Täglich einkaufen unter www.querpass.de oder www.lambert-shop-holzgerlingen.de